

Balandrau i Puig de Fontlletera

26 d'abril 2023

Assistents: Isabel Alcalde, Jaume Bertran, Karin Bruy, Pep Casas, Vicens Catafal, Joan Corbera, Mercé Font, Josep Ma Martínez, Miquel Maymó, Ismael Porcar, Josep Roca,

Esteve Vinyoles.

Distància: 8,2km Desnivell: 717m+ Temps: 4,38h Temps en moviment: 3,05h Temp: 10graus

Cotxes: 120km Jaume Bertran, Josep Ma Martínez, Josep Roca.

<https://ca.wikiloc.com/rutes-senderisme/balandrau-i-fontlletera-132851608>



Ens trobem a les 7h del matí, anem cap a la C17 fins a Ripoll on girem a la dreta direcció a Sant Joan de les Abadesses. Parem per fer un cafè. Seguim cap a Tregurà passem el poble i per pista fins a la collada de la Fontlletera.

Aparquem els cotxes, tenim bona temperatura i comencem a caminar a un quart de deu.

Seguim la pista que ens porta al coll dels Tres Pics, passem per la font de Fontlletera surt un rajolí molt petit d'aigua. Veiem un ramat d'isards a la llunyania i també veiem famílies de marmotes parant el sol. Anem pujant, passem pel clot de la Congesta per arribar al coll dels Tres Pics. Girem a la dreta deixant el camí que ens portaria al refugi de Coma de Vaca Nosaltres agafem la direcció al Balandrau. Fem cim del Balandrau 2586m+ a les onze. Esmorzem i en Joan ens fa la foto de grup, gaudim de les vistes.



Iniciem la baixada pel mateix camí que hem fet de pujada fins arribar al coll dels Tres Pics. Descansem, i reprenem la sortida cap el cim del Puig de Fontlletera.

El Balandrau és una muntanya situada a la serra que separa les vall de Ribes i Camprodon, entre els municipis de Queralbs i Vilallonga de Ter al Ripollès. Té unes amplies vistes de les Muntanyes de Núria i la Serra Caballera. Formen part de la llista dels 100 cims de la FEEC .

El Puig de Fontlletera és una muntanya de 2.581m situada a la serra del Catllar, es troba al nord del Balandrau, separada pel coll dels Tres Pics.





Amb forta pujada anem pujant, el grup s'estira i fem el cim a la una del migdia, estem contents per haver pogut fer els dos cims, en Joan fa la foto de record mentre nosaltres gaudim de les vistes.

Iniciem el descens, uns decideixen tornar pel coll dels Tres Pics, i els altres pel dret tot seguint la tanca de filat pel bestiar. Es posa la boira i la tornada anem més en compte.

Arribem als cotxes a les dues, una bona matinal.

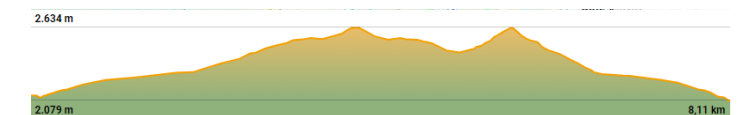
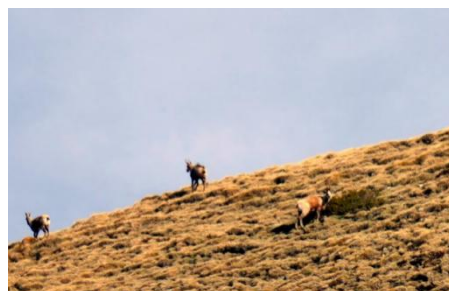
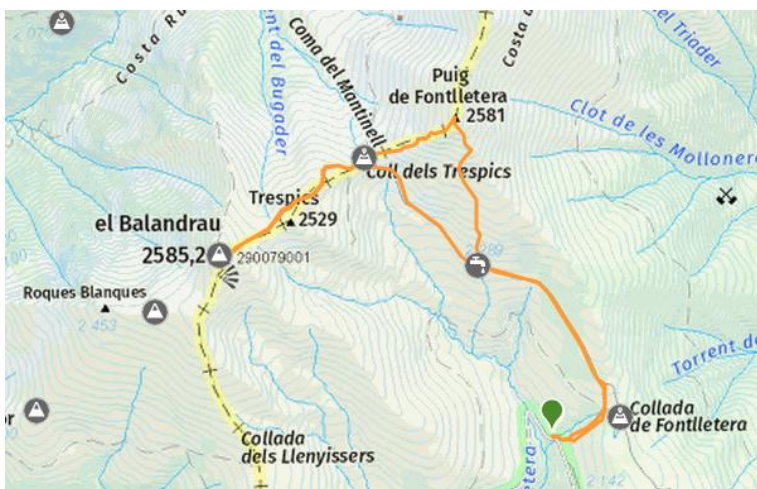
Al portar el dinar dinem al mateix lloc on tenim els cotxes aparcats. Tot dinant a postres brindem amb cava i bombons per celebrar l'aniversari de la Karin.

En Vicens ens convida a ametllons de collita pròpia i torrats per ell mateix

Tornant cap a casa parem a Ripoll per fer el cafè.

La propera setmana anirem a Tabertet i dinarem a L'Arumí per celebrar l'aniversari d'en Vicens.

Sortirem a les 7 h del matí de l'àrea esportiva de Corró de Vall.



Fotografies: Joan Corbera
Text: Miquel Maymó Cirera