

PUIG CERVERÍ des de la Ribera de FONTLLETERA

30 de maig 2018

Integrants: Jaume Bertran, Joan Corbera, Julià Llobet, Josep Maria Martínez, Manel Molina, Josep Pous, Julià Pratginestós, Josep Roca.

Distància: 13,88km **Temps:** 4,34h **Temps en moviment:** 3,49h , **Temperatura:** 3 graus+ **Desnivell:** 299m+ **Cotxe:** 123km Jaume Bertran i Josep Roca.

Ens trobem a les set del matí, amb previsions de temps adverses, i després de consultar el METEOCAT, decidim anar al Fontlletera, per Tregurà de Dalt.



Encarreguem taula a la Fonda Riga. Seguim per la pista fins la ribera de Fontlletera. Aparquem els cotxes i ens preparem. El cel amenaça pluja, molta boira. Els cims, no es veu res, decidim anar al Puig Cerverí .Fa fred, estem a tres graus i a 2.000m

d'alçada. Són quarts de deu i comencem a caminar per la pista en fem molta via. El cel amenaça pluja imminent.

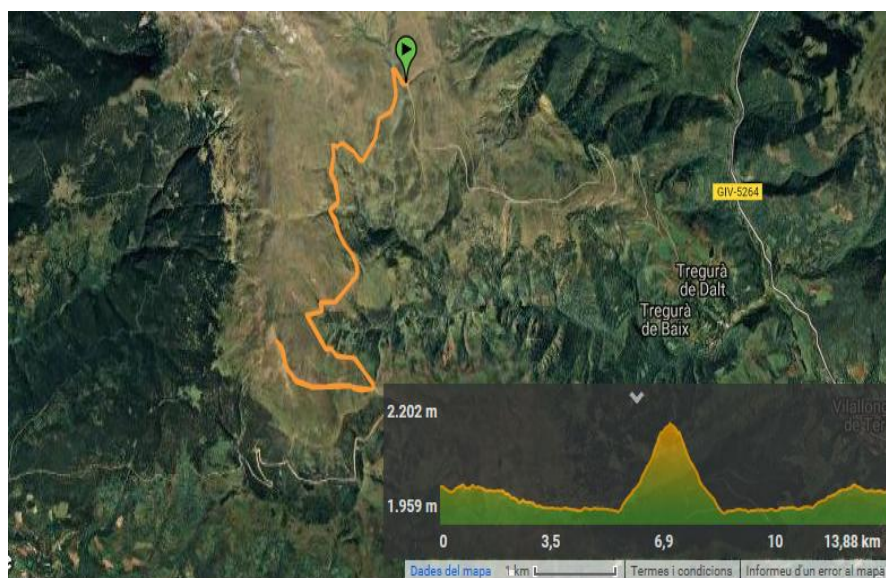
A l'arribar al Coll de Meianell, parem a esmorzar. Fa fresca i ja cauen algunes gotes.

Reprenem la caminada per encarar el cim d'avui ,tot pujant comença a tronar i a ploure.



Fem el cim 2.206m, avui no gaudim de les vistes ja que no es veu res. Fem quatre fotos i encarem la tornada pel mateix camí. Arribem als cotxes, negats de cap a peus, una mullena com mai. Enfredolits, ens canviem i anem cap a la Fonda Rigà

a dinar. Ens tracten molt bé com sempre. Ens trobem amb els amics de Sabadell, que avui no han caminat degut al temps. Ho han endevinat
La propera setmana anirem a la Tossa d'Alp pel Coll de Jou. Sortirem a les 7h del matí de Llerona



gades, descarregada 0 vegades

a prop de Tregurà de Dalt, Catalunya (Espanya)

44 39 11

He fet aquesta ruta

→ 13,88 km ↻ Sí

↗ 299 m ↕ 2.202 m

↘ 299 m ↓ 1.959 m

Dificultat tècnica

- Moderat

Temps en moviment

3 hores 49 minuts

Temps

4 hores 34 minuts

Coordenades

2500

Data de pujada

30 / de maig / 2018

Fotos i Text : Joan Corbera